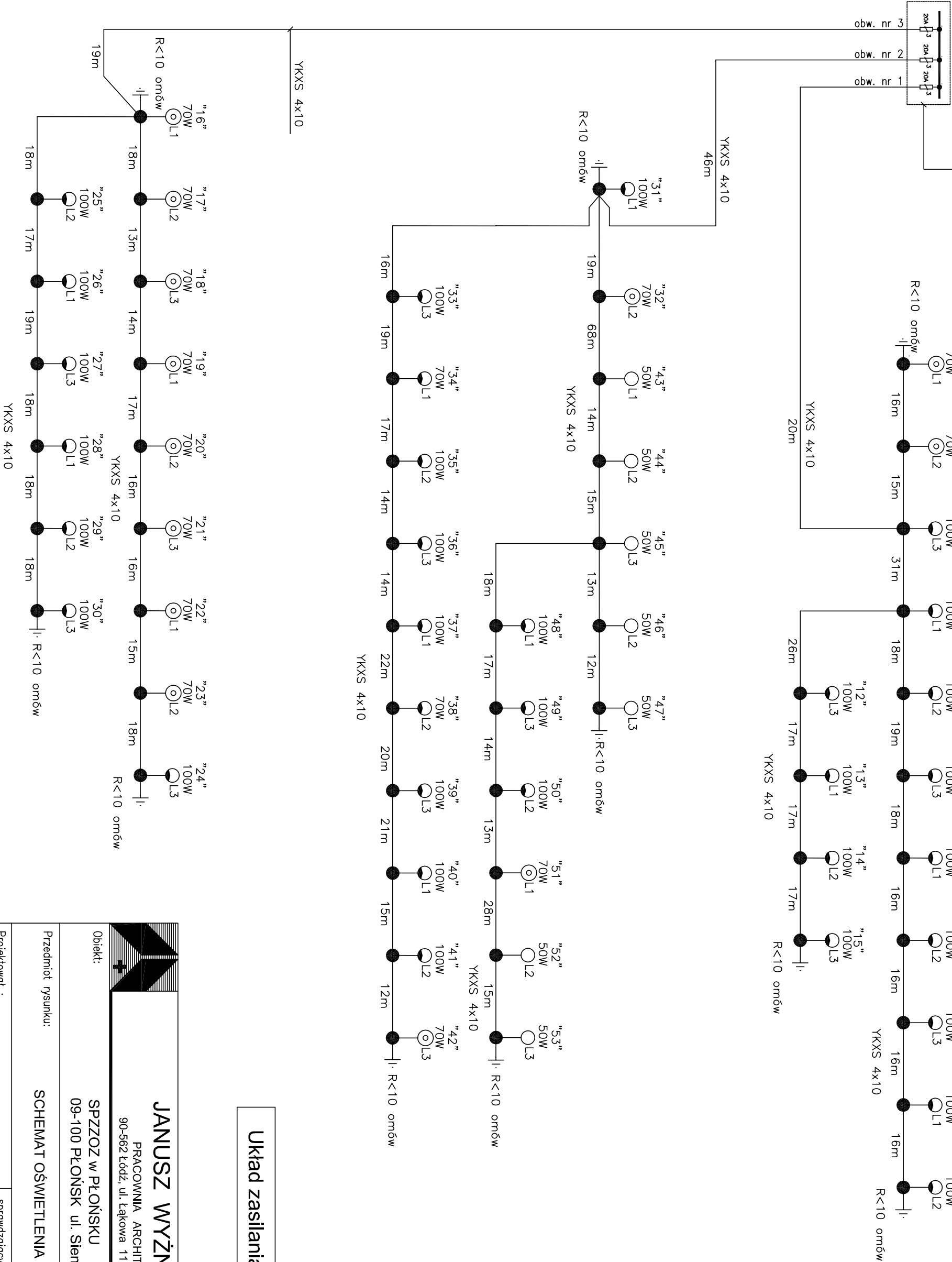
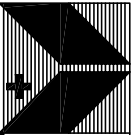


Proj. rozdz. oświetlenia terenu
Rozdzielnica usytuowana będzie
w stacji trafo (budynek Nr.3).



Układ zasilania TN-C

		JANUSZ WYŻNIKIEWICZ PRACOWNIA ARCHITEKTONICZNA 90-562 Łódź, ul. Łąkowa 11 tel./fax 639-50-36	
Obiekt:	SPZZOZ w PŁOŃSKU 09-100 PŁOŃSK ul. Sienkiewicza 7		Stadium: PBW
Przedmiot rysunku:	SCHEMAT OŚWIETLENIA TERENU .		Branża: elektryczna
Projektował : inż. Jerzy Jagas upr. nr 134/75		sprawdzający : mgr inż. Włodzimierz Tadeusiak upr. nr 28/78	
Współpraco: mgr inż. Krzysztof Chludziński mgr inż. Mariusz Gieszczy mgr inż. Marcin Piontkowski mgr inż. Lech Teske mgr inż. Łukasz Wielgus		Data oprac.: październik 2011 nr rys. E08 Skala: -----	

UWAGA: RÓWNOLEGLIE Z KABELEM ZASILAJĄCYM UKŁADAĆ BEDNARKĘ STALOWĄ OCYNKOWANĄ FeZn 30x4mm